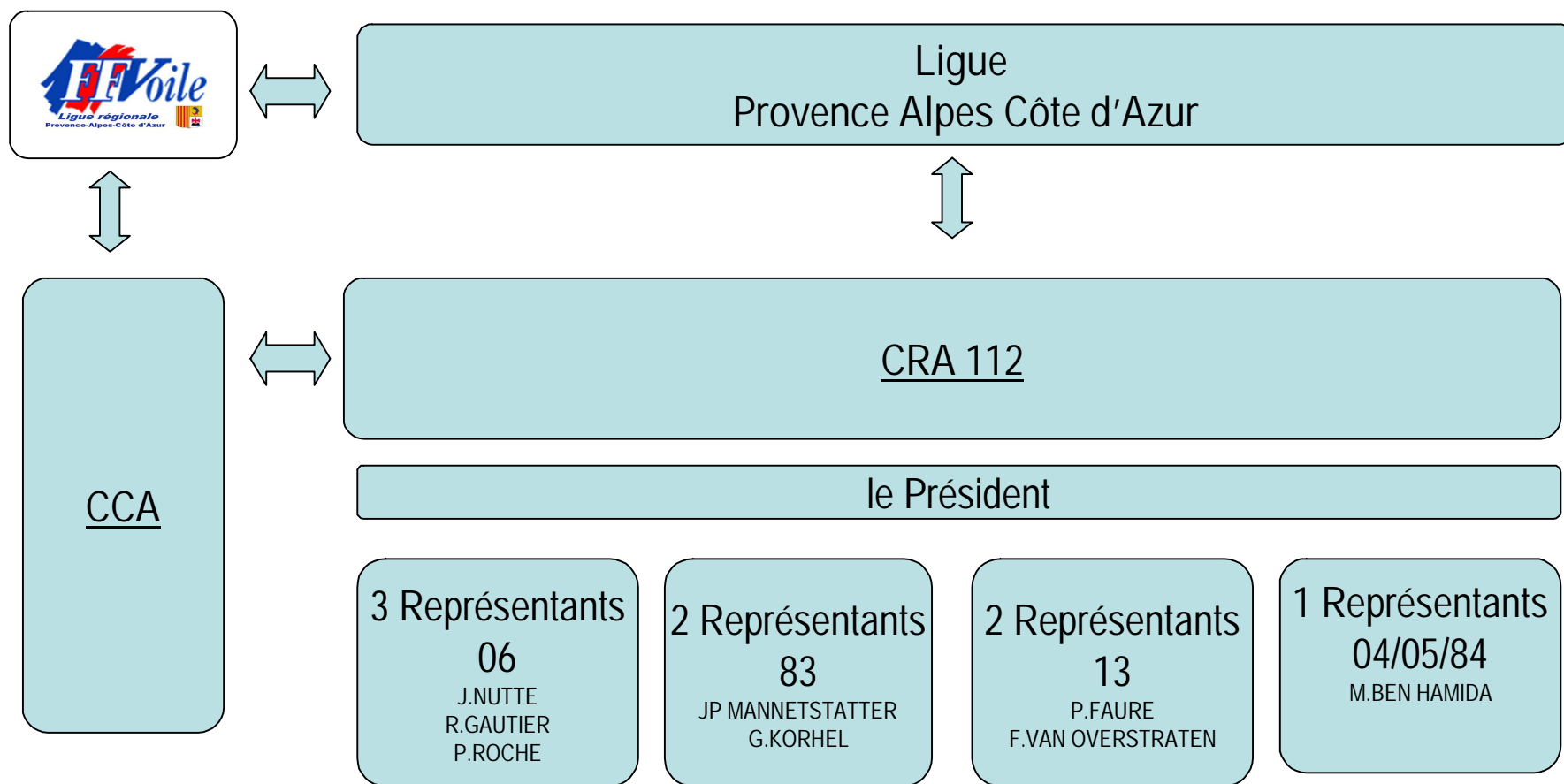




Ligue Provence Alpes Côtes d'Azur  
Commission Régionale d'Arbitrage  
Ligue 112  
Organigramme 2012 / 2013



# Organigramme



14/04/2012



Président  
J.NUTTE

ELU,  
REPRESENTANT  
DU CONSEIL D'ADMINISTRATION  
J.NUTTE

Référent 06  
R.GAUTIER

Lien avec  
la commission sportive  
et calendrier  
JP MANNETSTATTER  
F.VAN OVERSTRATEN

Référent. 83  
G.KORHEL

Formation  
« Arbitre Régional »,  
« Jeune Arbitre »  
P.ROCHE

Référent  
13/04/05/84  
P.FAURE

Suivi des  
Qualifications  
Et activités arbitres  
J.NUTTE

Référent  
Plans d'eau  
intérieurs  
M.BENHAMIDA

Diffusion  
Règles, prescriptions,  
Infos,  
commissaire de régates  
R.GAUTIER